

道

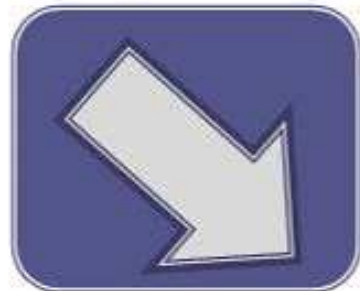
シリーズ～チェンジ～

2016/7/3

ダビデの人生



- ・次期王に任じられイスラエルのスターになる(ゴリアテを倒す)



- ・サウル王に妬まれ, 命を狙われ逃げ回る



- ・イスラエル第2代の王となり周囲を平定する(契約の箱をエルサレムに運び上る)



- ・大きな罪を犯しその報いに苦しむ(部下を殺して妻を奪う)

次期王に任じられ
イスラエルのスターになる

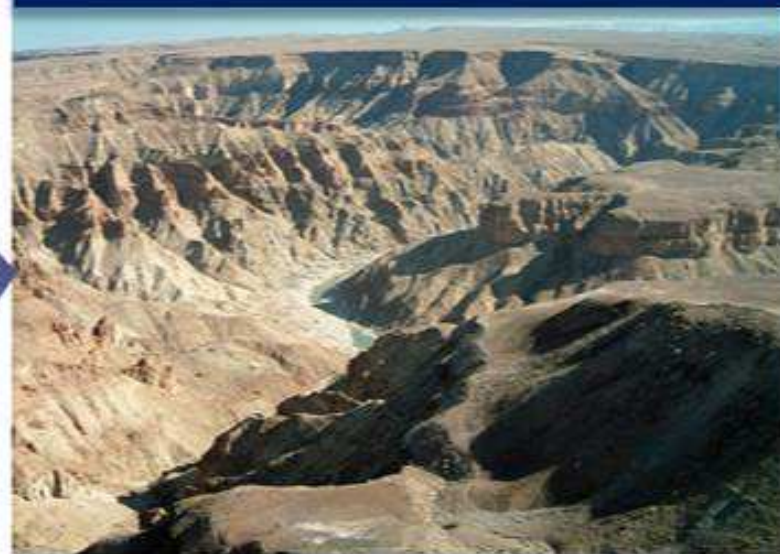


イスラエル第2代の王と
なり周囲を平定する



ダビデの
人生
(道)

サウル王にねたまれ、
命を狙われ逃げ回る



大きな罪を犯し
その報いに苦しむ



次期王に任じられ
イスラエルのスターになる

勇気と自信に満ちあ
ふれ、一心不乱に突
き進んだ

イスラエル第2代の王と
なり周囲を平定する

慎重かつ冷静に、あ
わてることなく確実に
前に向かった

ダビデの
人生
(道)

サウル王にねたまれ、
命を狙われ逃げ回る

どうしてこんな目に
あうのか悩み、いつ
まで続くのか、と
苦しみつつ進んだ

チェンジ!

大きな罪を犯し
その報いに苦しむ

自らの失敗を後悔
しつつ、人生につい
て考えつつ歩んだ

道を進んでいる時のダビデの心境

▶ 平らでまっすぐな道

- 主に信頼し、善を行え。この地に住み着き、信仰を糧とせよ。主に自らをゆだねよ／主はあなたの心の願いをかなえてくださる。あなたの道を主にまかせよ。〈詩編37:3-6〉

▶ 狭くて険しくて孤独な道

- わたしの神よ、わたしの神よ／なぜわたしをお見捨てになるのか。なぜわたしを遠く離れ、救おうとせず／うめきも言葉も聞いてくださらないのか。〈詩編22:2-3〉

▶ 暗くて出口の見えない道

- わたしは身を屈め、深くうなだれ／一日中、嘆きつつ歩きます。…もう立てないほど打ち砕かれ／心は呻き、うなり声をあげるだけです。…心は動転し、力はわたしを見捨て／目の光もまた、去りました。〈詩編38:7-11〉

道を進んでいる時のダビデの心境

▶ 平らでまっすぐな道

- 主に信頼し、善を行え。この地に住み着き、信仰を糧とせよ。主に自らをゆだねよ／主はあなたの心の願いをかなえてくださる。あなたの道を主にまかせよ。〈詩編37:3-6〉

▶ 狭くて険しくて孤独な道

- わたしの神よ、わたしの神よ／なぜわたしをお見捨てになるのか。なぜわたしを苦しめ、哀れみとせず／うめきも言葉も聞いてくださらないのか。〈詩編22:2-3〉

▶ 暗くて出口の見えない道

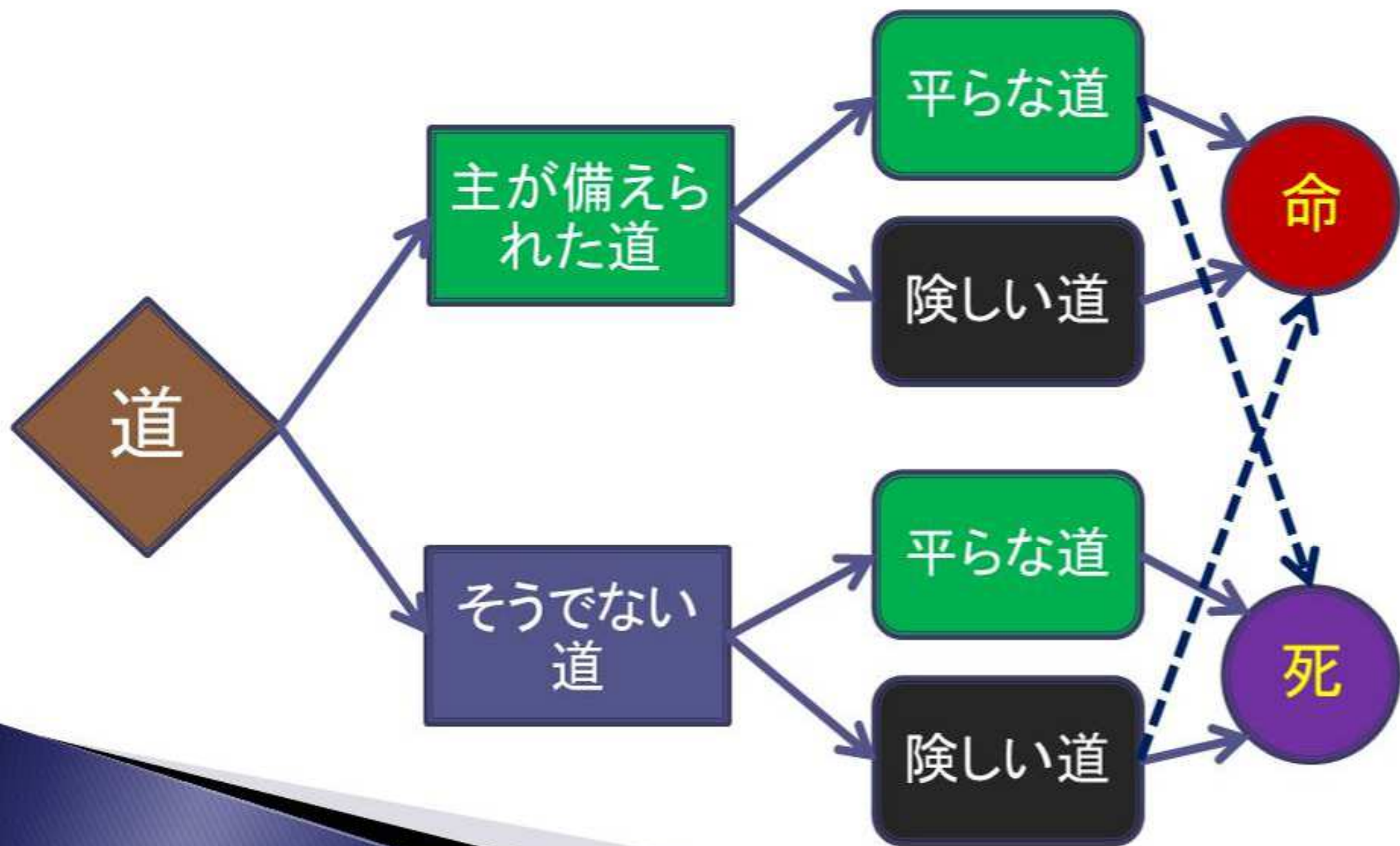
- わたしは身を屈め、深くうなだれ／一日中、嘆きつつ歩きます。…もう立てないほど打ち砕かれ／心は呻き、うなり声をあげるだけです。…心は動転し、力はわたしを見捨て／目の光もまた、去りました。〈詩編38:7-11〉

心は主に向
かっていた！

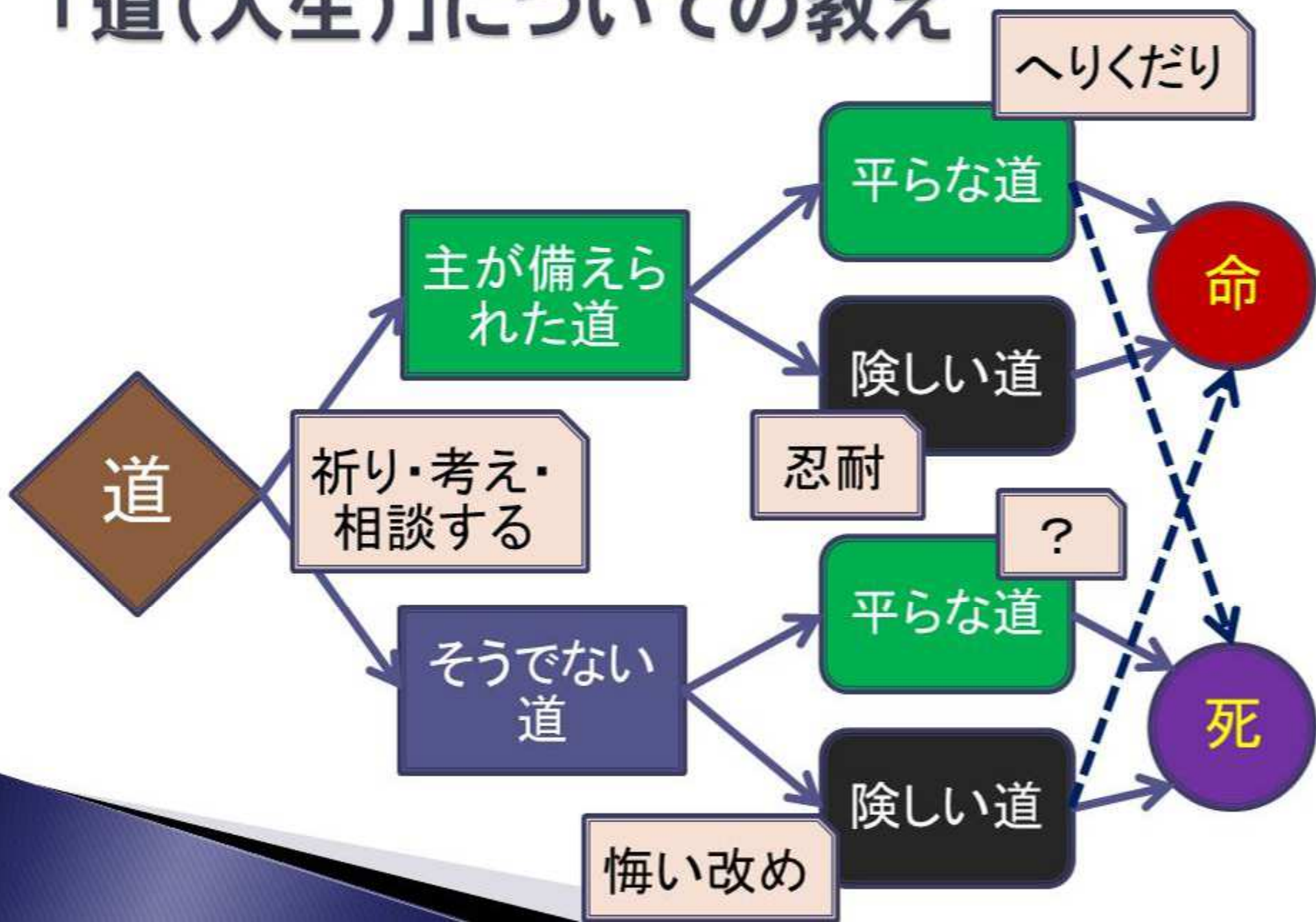
「道(人生)」についての教え(箴言)

- ▶ **神に従う人の道は輝き出る光** / 進むほどに光は増し、真昼の輝きとなる。4:18
- ▶ **どう足を進めるかをよく計るなら** / あなたの道は常に確かなものとなろう。4:26
- ▶ **無知な者は自分の道を正しいと見なす。知恵ある人は勧めに聞き従う。** 12:15
- ▶ 人間の道は自分の目に清く見えるが / **主はその精神を調べられる。** 16:7
- ▶ 人間の心は自分の道を計画する。**主が一步一步を備えてくださる。** 16:9
- ▶ 人間の前途がまっすぐなようでも / **果ては死への道となることがある。** 21:2

「道(人生)」についての教え



「道(人生)」についての教え



詩編37:23

主は人の一歩一歩を定め
御旨にかなう道を備えてくださる。
人は倒れても、
打ち捨てられるのではない。
主がその手をとらえていてくださる。

人の歩み(詩編37篇・新改訳)

人の歩みは
主によってたしかにされる
主がその道を喜ばれるからだ
その人はたおれても
まっさかさまにたおれはしない
主がその手をささえて
ささえておられるからだ