

# 蟻（アリ）

三滝グリーンチャペル 野外礼拝

2019/5/26

**怠け者よ、蟻のところに行って見よ。**

**その道を見て、知恵を得よ。**

**蟻には首領もなく、**

**指揮官も支配者もないが**

**夏の間にはパンを備え、**

**刈り入れ時に食糧を集める。**

**<箴言6:6~8>**

世界で**1万種**、日本で**280種**

「女王アリ」や「働きアリ」、「兵隊アリ」など、それぞれが役割を担って群れを作る**《社会性昆虫》**である!

**女王アリ**:子どもを産むためだけのアリ。他のアリと同じ遺伝子を持って生まれてくるが、**豊富な栄養**を与えられて**女王アリ**になる。  
**寿命は10~20年。**

**雄アリ**:子どもを残すためだけの  
アリ。直ぐに死んでしまう!

**働きアリ**:食料の調達や育児を行  
う。何とみんなメス!寿命半年

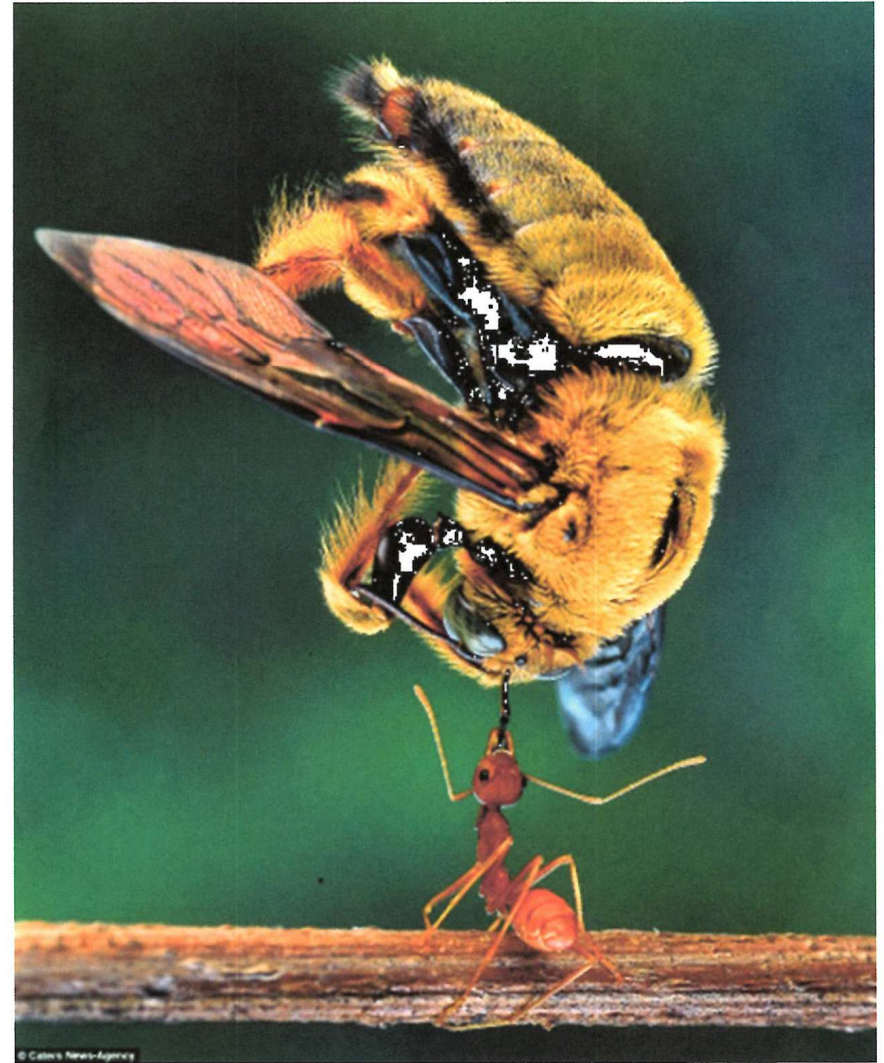
**兵隊アリ**:女王アリを守る。老い  
たアリの方が最前線で戦う!

**衛生兵アリ**: アフリカのマタベレアリ。負傷した仲間を救護する。

**自爆アリ**: ボルネオ島には、腹部を「自爆」させて毒液を外敵に浴びせて撃退する兵隊アリを擁する種がいる!

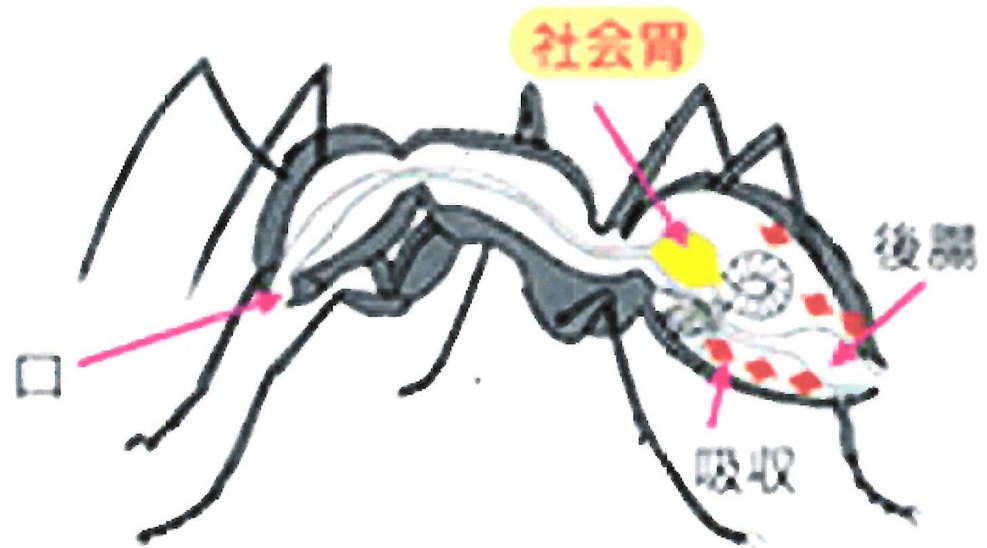
**怠けアリ?**:働きアリの40%はほとんど何もせず怠けている!しかし、働きアリが減ってくると、彼らが働きアリになる。つまり、怠けアリは働きアリの「予備軍」なのだ!

アリは**力持ち**：  
自分の体重の50  
～100倍の重さ  
の物を持ち上げ  
ることができる！





家に入ってくるアリは、「ヒメアリ」  
か「イエヒメアリ」。エサを見つけ  
てもその場で消化吸収せず、  
「**社会胃**」に貯  
めて巣に持ち  
帰る!



# 「おつかいアリさん」

あんまりいそいで こつつんこ  
ありさんと ありさんと こつつんこ  
あっちいって ちゃん ちゃん  
こっちきて ちゃん  
あいたたごめんよ そのひょうし  
わすれた わすれた おつかいを  
あっちいって ちゃん ちゃん  
こっちきて ちゃん

アリの**触覚**: 高度な嗅覚(におい)センサー。エサを探し当て、食べられるかどうか判断する。敵か味方かを区別したり、進むべき道(他のアリが出したフェロモンを関知)を感知する

**主の知恵によって  
地の基は据えられ  
主の英知によって  
天は設けられた。**

**<箴言3:19>**